

学費・奨学金

■学費・諸費

費目	金額
入学金	200,000
授業料	792,000
施設設備資金	290,000
諸費	28,900
合計	1,310,900
2年次以降	1,106,300

■奨学金制度

	名称	種別	金額	期間
学内制度	拓殖大学学習奨励金・ 校友会学習奨励金	給付	年額10万円	1年
	政経学部奨学生	給付	年額20万円	1年
学外制度	日本学生支援機構 (JASSO)奨学金 第1種	貸与 無利子	自宅 月額2・3・4 または5.4 万円 自宅外 月額2・3・4・5 または6.4 万円 より希望額を選択	
	日本学生支援機構 (JASSO)奨学金 第2種	貸与 有利子	月額2・3・4・5・6・7 8・9・10・11・12 万円 より希望額を選択	

※その他、国による修学支援新制度(給付型奨学金及び授業料の減免)、地方公共団体、民間育英団体が実施している奨学金もあります。  
※次年度以降変更となる場合があります。

負担軽減

納入金を4分割にすることも可能

1,310,900円 ▶▶ 499,400円  
(政経学部納入金一括) (入学時までの納入金・分割1回目)

(一括の場合)

納入金額(手続締切日まで) 1,310,900円

(分割の場合)

分割(1回目 手続締切日まで) 499,400円

分割(2回目 3回目 4回目) 270,500円×3  
6月 10月 12月

ACCESS

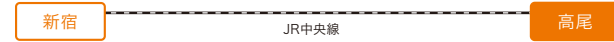
八王子国際キャンパス

●政経学部(社会安全学科) ●外国語学部 ●国際学部 ●工学部 ●大学院(工学研究科)  
〒193-0985 東京都八王子市館町 815-1  
JR中央線・京王線 高尾駅南口から 京王バス直通5分

●新宿から京王線で46分



●新宿からJR中央線で44分



●大宮から61分



●横浜から66分



●大月から37分



※上記の時間は乗車時間のみです。時間帯や乗継ぎなどの条件により所要時間が異なります。



政経学部 社会安全学科  
(八王子国際キャンパス)



高学部 政経学部 外国語学部 国際学部 工学部  
〒112-8585 東京都文京区小日向3-4-14 入学課(文京キャンパス)  
TEL: 03-3947-7159 E-mail: web\_adm@ofc.takushoku-u.ac.jp

受験生サイトで最新情報をチェック!



拓大 受験



社会安全学科

政経学部

つよさと知性を。

誰かを守れる、

「警察官」として地域社会の安全・安心を守る。  
「消防官」として災害から生命と財産を守る。  
「自衛官」として災厄から国家と国民を守る。  
「公務員」として豊かなまちづくりに携わる。  
「企業人」として事業で安全・安心を支える。  
誰かを守れる拓殖人材を育成します。

誰かの一生懸命が、  
小さな幸せを支えている。

2025年4月 八王子国際キャンパスに開設





# 拓殖大学の志を継承し、 社会の安全・安心を守る人材を育成。

近年、災害や事故・事件の多発、感染症の流行、治安の悪化など、社会、地域の安全・安心を脅かす懸念が増大しており、不安を抱いている方が多くおられます。

そんな中、安全・安心を脅かす要因を分析、考察し、その対策を提案するなど、社会安全に係る分野での理論的・実践的知識を身につけて、明るい未来を切り拓く人材が求められております。

拓殖大学では、120年を超える歴史の中で、拓殖人材（国際的視野を持ち、積極的にチャレンジしていくタフな人間力を身につけたグローバル人材）を育成してきており、その伝統と実績を踏まえ、新たな分野での人材育成をスタートします。

この新学科は、人の役に立ちたい、社会を良くしたいという想いを抱いている人のための学科といっても過言ではありません。卒業後に、警察官、消防官、自衛官、地方公務員さらに国際社会を視野に社会の安全・安心に係る事業を展開する公益団体や民間企業の多様な領域で社会に貢献できる人材の育成をめざします。

## 2025年4月、政経学部社会安全学科誕生！

### 学びの舞台は八王子国際キャンパス

社会安全学科が設置される八王子国際キャンパスは、地域と密接なつながりがあり、社会安全学科ができることによって安全・安心を守る取り組みを中心に、ますます活発な連携が期待されています。また、広大な敷地にスポーツ設備が整っており、課外活動などで心身を鍛える上でも絶好のフィールドとなっています。



さまざまな形で地域との連携を深めていきます。

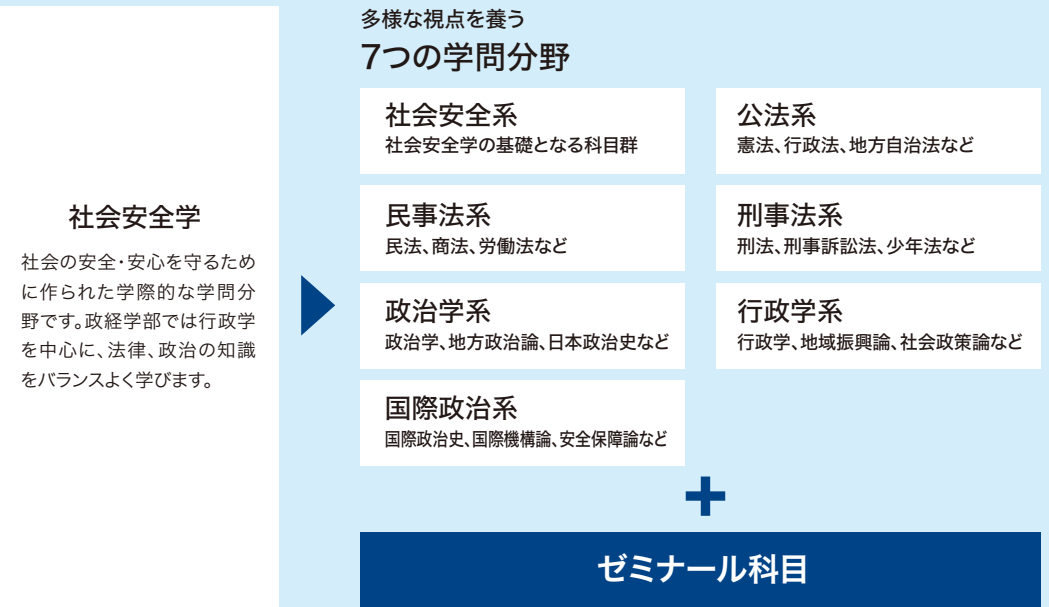
## 社会安全学科の学びのイメージ

■ **社会の安全・安心を脅かす要因** 私たちの社会の安全・安心を脅かす要因は、時代と共に多様化、複雑化しています。

- |                                       |                                      |   |  |
|---------------------------------------|--------------------------------------|---|--|
| <b>犯罪</b><br>犯罪・テロ、迷惑行為など             | <b>事故</b><br>交通事故、火災、社会生活上の事故など      | <b>自然災害</b><br>地震・津波、台風・洪水など              | <b>戦争</b><br>戦争、国際紛争、内乱など                      |
| <b>サイバー空間の問題</b><br>コンピューター犯罪、大規模障害など | <b>社会安全上の問題</b><br>教育、育児、社会保障、老後問題など | <b>政治・行政の問題</b><br>政治不信、制度変更、財政破綻、少子高齢化など | <b>環境・エネルギーの問題</b><br>大気汚染、化学物質汚染、資源・エネルギー問題など |

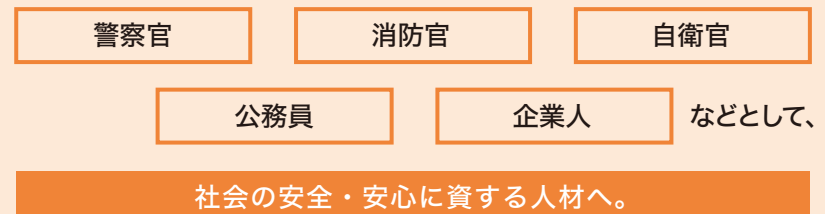
■ **社会安全学科の学び** 社会を脅かす要因を取り除くためには、さまざまな分野を学んだ安全・安心のプロフェッショナルが必要です。

P5へ



■ **想定される進路** 社会安全学を学んだ学生は次のような進路で即戦力として活躍されることが期待されます。

P6へ



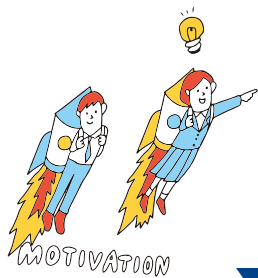


# Step

4年間の学びのステップ

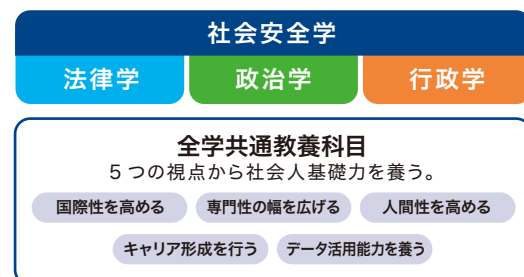
段階的な学びで社会の安全・安心を守る  
プロフェッショナルへ。

## 1 年次



### 社会安全学の 基礎となる 知識を身につける。

まずは社会安全学に関連する分野の幅広い基礎を学びます。法学、政治学、行政学をバランスよく学び、現代社会の現状と課題について理解を深めます。また、全学共通教養科目を通じて社会人に求められる幅広い教養を身につけます。



## 2 年次



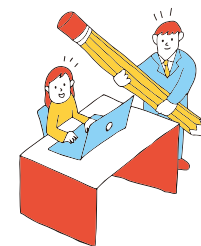
### より関心の深い 専門分野を 選択的に学ぶ。

社会安全学科のカリキュラムでは必修科目が少なく設定されており、1年次にひと通りに基礎を学んでから学生一人ひとりが関心のある分野を選択的に学ぶことができます。また、2年次からは少人数で学ぶゼミナールも始まります。

少人数ゼミナールが START !



## 3 年次



### ゼミナールを中心に 自分のテーマを 研究する。

3年次からはゼミナールを中心に、学生一人ひとりが研究したいテーマを模索し、それを掘り下げていくことになります。社会の安全・安心を脅かす要因にはどのようなものがあり、どうすれば課題を解決できるのかを具体的に考えていきます。



## 4 年次



4年次では社会で役立つ具体的なスキルを磨きます。将来の進路で課題になるであろう諸問題について理解を深めるだけでなく、問題解決能力やコミュニケーション能力など社会人に求められるスキルを修得し、各分野で即戦力となる人材をめざします。

地域で、国際社会で、社会安全の  
知と力を発揮できる人材へ



これだけは知っておこう!

## なぜ、いま 社会安全学 なのか?

### Reason 1

社会の安全・安心を脅かす要因が多様化。

現代社会においては社会安全に関わる課題が多様化、複雑化しており、専門的な知識を持つスペシャリストが強く求められています。

### Reason 2

文系の政策の視点から問題解決ができる人材が必要。

複雑化、多様化する社会安全の諸課題を解決するためには、学際的な知識とスキルを修得し、政策立案できる問題解決型の人材が求められています。

### Reason 3

地域貢献の志を持つ、拓殖大学ならではの学び。

拓殖大学は地域に貢献する人材を育成するために作られた歴史ある大学です。社会安全学科で育成する人材は、まさにその志の体現者であると言えるでしょう。



### 取得できる資格

- ITパスポート  
あらゆる職種でIT技術が浸透した現代において、社会人に求められるITの基礎知識があることを証明できる国家資格です。
- 防犯設備士  
防犯設備に関する専門的な知識・技能に基づき、防犯設備の設計、施工、維持管理および防犯診断に関する業務を行う専門家です。
- 防災検定1級  
東日本大震災をきっかけに、防災を担う人材を広く育成することを目的に設立された、日本で唯一の防災に関する資格です。
- 柔道初段(2段以上も可)  
希望する学生は「武道演習」などを履修し、柔道2段以上の取得も可能。警察官、消防官、自衛官などへの就職に有利になります。



# Curriculum

カリキュラム

カリキュラム・ポリシー



## 7つの専門領域から社会安全にアプローチ。

	1年次	2年次	3年次	4年次
<b>社会安全系</b>	<b>社会安全論</b> 地域安全論 警察学概論 消防学概論 情報セキュリティ論	捜査法 犯罪学 刑事政策 被害者学 地域防災論 救急論 社会調査法	環境政策 地域危機管理論	都市政策
<b>公法系</b>	<b>憲法(日本国憲法の基本)</b> 憲法(基本的人権) 法学入門	憲法(統治機構) 行政法(総論)	行政法(各論) 警察法	地方自治法A・B 消防法
<b>民法系</b>	民法(総則) 民法(物権法) 法学入門	民法(不法行為法) 商法(総則) 民事訴訟法A・B 労働法A・B		
<b>刑事法系</b>	法学入門	刑法(総論)I・II 刑法(各論)I・II 刑事訴訟法I・II 少年法		
<b>政治学系</b>	<b>政治学原論</b> 地方政治論 政治学入門 哲学・思想入門	日本政治史A・B 政治過程論A・B	マスメディア論	現代日本政治論A・B
<b>行政学系</b>	地方自治論 行政学入門	行政学A・B 公共政策論A・B 地域振興論 社会政策論A・B 警察行政 消防行政	社会保障論A・B NPO論	地方財政A・B 公務員論
<b>国際政治系</b>	国際政治史A・B 国際関係入門	国際機構論A・B	安全保障論	

■ 必修科目

### 授業 Pick up

#### 社会安全論

防犯、防災、防衛を専門とする教員がオムニバス方式で、実際の事例に基づいて、防犯、防災、防衛に関する社会的要請にどう応えるか解説します。社会の最前線を現場の専門家から学ぶことができます。

#### 地域安全論

フィールドワークを交えて、地域の安全・安心を守るために何が必要なのかを学びます。警察機関の協力のもと、防犯統計データや社会調査結果を活用しながら地域の課題解決をめざします。

#### 情報セキュリティ論

IT化が進む現代社会においては情報セキュリティも社会安全上の重要な課題の1つです。この授業では、情報セキュリティ上の脅威を知り、具体的な対策について学びます。

#### 捜査法

この授業では捜査を実施する警察および検察に対する法規定の内容について学びます。捜査の歴史の変遷にも触れながら、現代社会における捜査のあるべき姿について考えます。

#### 救急論

消防が担う主要業務の1つである救急業務について理解を深めます。アクティブ・ラーニング型の授業で、日本の救急業務が直面している課題とその解決策について考えます。

#### 環境政策

気候変動・海洋プラスチック汚染・森林保全・食の安全といった環境問題を事例として、最新の議論や問題解決に向けた取り組みなどを学び、持続可能な社会の実現について考えます。

# Career

進路の方向性

## 社会安全の創造者・実践者をめざして。

### Case 01

#### 警察官として

#### 地域社会の安全・安心を守る。

警察官の仕事は社会の治安を守るために、日々の防犯活動、事件・事故の解決などを行っています。地域社会の安全・安心を考える社会安全学科の学びと親和性が高いだけでなく、「警察学概論」など現代警察のあり方を考察する授業も開講しています。また、都道府県警察は地方公務員に当たり、拓殖大学では公務員試験対策講座や警察官集中講座なども実施しています。



### Case 02

#### 消防官として

#### 災害から生命と財産を守る。



消防官の仕事は主に「消火活動」「救急活動」「救助活動」などがあります。社会安全学科では「消防学概論」という授業を開講しており、消防が消火活動から広く減災、防災などへと活動を広げてきた歴史、消防の組織や活動内容などについても学ぶことができます。消防官は地方公務員に当たり、拓殖大学では公務員試験対策講座や消防官集中講座なども実施しています。

### Case 03

#### 自衛官として

#### 災厄から国と国民を守る。

自衛官は防衛省・自衛隊に勤務する特別職の国家公務員で、有事の際には国民の生命・財産を守ることが使命となっています。また、大規模な自然災害が発生した際にも、災害派遣として被災者の救助や物資の輸送などの活動を行っています。社会安全学科では、「地域危機管理論」を開講しており、自衛隊の果たすべき役割や関連する法制度などについて学ぶことができます。



### Case 04

#### 公務員として

#### 災害に強いまちづくりに従事する。

近年では都道府県や市区町村などで防災課、防災対策室などが設けられており、地域の安全・安心を守る上で行政が担う役割はますます重要になってきています。社会安全学科で安全・安心に関する専門知識を身につけた人材は、公務員として行政の現場で安全・安心なまちづくりのための政策を立案するなど、リーダーシップを発揮することが期待されます。



### Case 05

#### 企業人として

#### 安全・安心につながる事業に携わる。

安全・安心を脅かす要因が多様化、複雑化する現代社会の中で、企業においても社会安全学を学んだ人材へのニーズは高まっています。例えば、セキュリティ関連企業で直接的に安全・安心を守る業務に携わるというケースから、一般企業のIT部門やコンプライアンス部門などで危機管理に関連する業務に携わるケースまで、幅広く活躍することが想定されます。



### 実務家教員紹介

ナカガワ マサヒロ

#### 中川 正浩 教授

主な担当科目 社会安全論、捜査法、警察学概論、警察行政

職歴 警察庁入庁  
警察大学校組織犯罪対策教養部長  
警察庁長官官房参事官  
東北管区警察局長 などを歴任

カワダ スム

#### 川田 進 教授

主な担当科目 社会安全論、救急論、消防学概論、消防行政

職歴 東京消防庁入庁  
調布消防署長  
第一消防方面本部長  
人事部長 などを歴任



# 入試TOPICS

## 英語外部試験スコア利用

### 英語科目が有利になる!

英検などの英語外部試験で基準スコアを取得している場合、当日の英語を受験しなくても、スコアに応じた「みなし得点」が換算されます。

#### 利用できる英語外部試験

大学入学共通テストでも英語外部試験のスコアが活用できます。英検準2級合格相当で70点換算します。英語科目の満点が100点の場合、以下の取得スコアにより「70点」、「80点」、「90点」、「100点」に換算します。

#### 実用英語技能検定(英検)

取得スコア	1728~ (準2級合格相当)	1980~ (2級合格相当)	2150~ (2級A合格相当)	2304~ (準1級合格相当)
みなし得点 (100点満点の場合)	70点	80点	90点	100点

※級に合格していなくても、英検CSEスコアが基準に達していれば可。和文・英文ともに可。  
※上記の他に「IELTS」、「TEAP」、「TEAP CBT」、「GTEC」、「TOEIC L&R/TOEIC S&W」、「TOEFL iBT」も利用可能。

## 一般選抜

### 1日の試験で併願可!

#### 全学部統一全国選抜

#### 全学部統一2月後期選抜

上記の試験では、1日の試験で複数学科を併願することが可能です。さらに拓殖大学の一般選抜は入学検定料が定額制なので、複数学科を併願しても入学検定料は一律35,000円です。

### 試験日を自由に選べる!

#### 2月前期選抜(A・B・C日程)

2月前期選抜(A・B・C日程)では、試験日を3日程から選べます。1日だけでも、2日間でも、3日間でも受験可能です。3日程とも問題の傾向は同じなので、受験するほど合格のチャンスは広がります。

### 「情報I」を選択科目に追加!

近年、文系・理系を問わずあらゆる分野で、プログラミングやネットワーク、データベースなど情報に関する基礎知識が求められるため、拓殖大学の入試ではすべての学部で「情報I」を選択科目の1つとして設定しました。

## 総合型選抜(Ⅰ期、Ⅱ期)

### 得意科目で受験できる!

総合型選抜においても、試験科目が「基礎英語」と「基礎国語」の中から1科目選択できるようになり、得意科目を活かせるようになりました。

#### ■総合型選抜Ⅰ期(プレゼン重視型)(A・B日程)



#### ■総合型選抜Ⅱ期(自己推薦型)



さらに、総合型選抜でも英語外部試験スコア利用が可能!

## 大学入学共通テスト利用選抜

### 選べる教科が豊富!

入学手続締切は  
国公立の合格発表後!



2教科型、3教科型、4教科型の試験を用意しているので、得意分野に合わせて受験しやすくなっています。拓殖大学の大学入学共通テスト利用選抜は定額制なので、いくつ出願しても一律10,000円とおトクです。



大学入学共通テスト後に出願が可能のため、自己採点后に出願できます。また4教科型は国公立大学の合格発表後に入学手続締切日を設定しているので、国公立志望の方におすすめです。

## 特待生募集!

### 4年間の授業料 全額免除!

※継続審査あり。

(政経学部の4年間授業料 **3,168,000円**免除)

2025年度入試から「特待生制度」を大幅にリニューアルし、なんと最大4年間の授業料を全額免除(政経学部は3,168,000円)します。学部が定める資格の保有者や一般選抜での成績上位合格者(得点率80%以上の者から選抜)が対象となります。

### 採用枠 **50名**(全学部)

※2024年度入試では167名が特待生として合格。

あなたの挑戦をお待ちしています!

拓大受験は  
併願が  
断然おトク!

## 入学検定料 割引制度

### 総合型選抜(Ⅰ期)

**2日程出願割**

■総合型選抜Ⅰ期(プレゼン重視型)(A・B日程)  
☆2日程出願した場合

通常  
35,000円×2日程  
=~~70,000円~~

**50,000円**

2万円  
割引!

### 一般選抜

**定額制**

いくつ出願しても

一律

**35,000円**

拓殖大学の一般選抜はいくつ出願しても一律35,000円の定額制。入学検定料を気にすることなく併願することができます。

### 共通テスト利用選抜

**定額制**

いくつ出願しても

一律

**10,000円**

大学入学共通テスト利用選抜も定額制でいくつ出願しても一律10,000円。最大なんと15学科を併願することが可能です。



# 入試スケジュール

拓殖大学では入学を希望する受験生の多様な個性や強みを尊重し、多彩な入試方式を実施しています。  
下記のスケジュールを確認して、自分に合った入試にチャレンジしてください。

**特** …特待生制度対象 **英** …英語外部試験のスコア利用可 **併** …一度の試験で複数学科併願可  
※各試験の内容の詳細は、必ず入学試験要項をご確認ください。

アドミッション・ポリシー



試験区分	出願登録・書類郵送 受付期間(消印有効)	試験日	試験場	合格発表日	入学手続締切日	試験科目	入試のポイント		
総合型選抜	総合型選抜Ⅰ期 (プレゼン重視型)(A・B日程) <b>特 英</b>	10/9(水)~10/15(火)	(A日程)10/26(土) (B日程)10/27(日)	文京 キャンパス	11/2(土)	11/14(木)	●書類審査 50点 ●選択科目 100点/60分(次の中から1科目選択 □基礎英語 □基礎国語) ●プレゼンテーション・面接 150点	<b>特待生制度対象試験(原則4年間の授業料全額免除)</b> 試験日自由選択制(1日でも、2日連続でも受験可)。評定平均値による出願条件なし。プレゼンテーション重視(300満点中150点の配点)。プレゼンテーションのテーマはA日程・B日程ともに同じ。エントリーシートの文字数800字。他大学と併願可。	
	総合型選抜Ⅱ期 (自己推薦型) <b>特 英</b>	11/6(水)~11/12(火)	11/24(日)		12/3(火)	12/12(木)	●書類審査 100点 ●選択科目 100点/60分(次の中から1科目選択 □基礎英語 □基礎国語) ●口頭試問 150点	<b>特待生制度対象試験(原則4年間の授業料全額免除)</b> 高校での学業成績、課外活動を積極的に評価。評定平均値による出願条件なし。口頭試問重視(350満点中150点の配点)。口頭試問は、出願書類についての質問がメイン。他大学との併願可。	
一般選抜	全学部統一全国選抜 <b>特 英 併</b>	1/4(土)~1/20(月)	2/1(土)	全国 20試験場	2/12(水)	2/19(水)	●国語[現代の国語, 言語文化(古文, 漢文除く)] 100点/60分 ●英語[英語コミュニケーションⅠ・Ⅱ・Ⅲ, 論理・表現Ⅰ・Ⅱ・Ⅲ] 100点/60分	<b>特待生制度対象試験(原則4年間の授業料全額免除)</b> 全国20会場を受験できる全学部統一型の2教科型試験。不慣れな土地への移動や宿泊の負担が軽減(駅近ホテルで実施)。文系学部型では最大文系4学部11学科に併願可。入学検定料はいくつ併願しても一律35,000円の定額制。	
	2月前期選抜 (A・B・C日程) <b>特 英</b>	1/4(土)~1/23(木)	(A日程)2/3(月) (B日程)2/4(火) (C日程)2/5(水)	文京 キャンパス	2/12(水)	2/19(水)	●選択科目 100点/60分 (次の中から1科目選択 □世界史[歴史総合, 世界史探究] □日本史[歴史総合, 日本史探究] □政治・経済[公共, 政治・経済] □数学[数学Ⅰ・A] □情報[情報Ⅰ]) ●国語[現代の国語, 言語文化(古文, 漢文除く)] 100点/60分 ●英語[英語コミュニケーションⅠ・Ⅱ・Ⅲ, 論理・表現Ⅰ・Ⅱ・Ⅲ] 100点/60分	<b>特待生制度対象試験(原則4年間の授業料全額免除)</b> 3日連続で実施する3教科型試験。試験は1日だけでも、2日間でも、3日間でも受験可能。A・B・C日程とも問題の傾向は同じなので合格のチャンス拡大。また、第2志望学科登録が無料でできるので、さらに合格のチャンスが拡大。	
	全学部統一2月後期選抜 <b>英 併</b>	1/4(土)~2/14(金)	2/22(土)		2/28(金)	3/5(水)	●国語[現代の国語, 言語文化(古文, 漢文除く)] 100点/60分 ●英語[英語コミュニケーションⅠ・Ⅱ・Ⅲ, 論理・表現Ⅰ・Ⅱ・Ⅲ] 100点/60分	全学部統一型の2教科型試験。文系学部型では最大文系4学部11学科に併願可能で、入学検定料はいくつ併願しても一律35,000円の定額制。	
	3月選抜 <b>英</b>	1/4(土)~2/26(水)	3/5(水)		3/9(日)	3/13(木)	●国語[現代の国語, 言語文化(古文, 漢文除く)] 100点/60分 ●英語[英語コミュニケーションⅠ・Ⅱ・Ⅲ, 論理・表現Ⅰ・Ⅱ・Ⅲ] 100点/60分	2月26日(水)まで出願できる2教科型試験。 第2志望学科登録が無料でできるので、合格のチャンスが拡大。	
大学入学共通テスト利用選抜	大学入学共通テスト利用選抜 (前期2教科型) <b>英 併</b>	1/4(土)~1/28(火)	1/18(土)、1/19(日)	大学入学 共通テストが 定めた 試験会場 (本学独自 試験なし)	2/14(金)	2/21(金)	●外国語「英語リーディング・リスニング」、「ドイツ語」、「フランス語」、「中国語」、「韓国語」の 中から1科目選択 100点 ※素点200点を100点に換算 ●国語、地理歴史・公民、数学、情報の中から1科目選択 100点 ※「国語」は素点110点を100点に換算	2教科型・3教科型・4教科型の3方式を実施(本学独自試験は実施しない)。 複数学科の併願可。いくつ出願しても入学検定料は一律10,000円の定額制。 (最大15学科出願可能)  自己採点后に出願可能	
	大学入学共通テスト利用選抜 (前期3教科型) <b>英 併</b>	1/4(土)~1/28(火)	1/18(土)、1/19(日)		2/14(金)	2/21(金)	●外国語「英語リーディング・リスニング」、「ドイツ語」、「フランス語」、「中国語」、「韓国語」の 中から1科目選択 100点 ※素点200点を100点に換算 ●国語「国語(近代以降の文章)」100点 ※素点110点を100点に換算 ●地理歴史・公民、数学、情報の中から1科目選択 100点		
	大学入学共通テスト利用選抜 (前期4教科型) <b>英 併</b>	1/4(土)~1/28(火)	1/18(土)、1/19(日)		2/14(金)	3/10(月)	●外国語「英語リーディング・リスニング」100点 ※素点200点を100点に換算 ●国語「国語(近代以降の文章)」100点 ※素点110点を100点に換算 ●地理歴史・公民の中から1科目選択 100点 ●数学、情報の中から1科目選択 100点		
	大学入学共通テスト利用選抜 (後期3教科型) <b>英 併</b>	1/4(土)~2/26(水)	1/18(土)、1/19(日)		3/9(日)	3/13(木)	●外国語「英語リーディング・リスニング」、「ドイツ語」、「フランス語」、「中国語」、「韓国語」の 中から1科目選択 100点 ※素点200点を100点に換算 ●国語「国語(近代以降の文章)」100点 ※素点110点を100点に換算 ●地理歴史・公民、数学、情報の中から1科目選択 100点		
外国人留学生選抜	外国人留学生選抜 (自己推薦)第1回・第2回	第1回	9/11(水)~9/17(火)	10/6(日)	文京 キャンパス	10/12(土)	10/24(木)	●書類審査 ●口頭試問	書類審査、口頭試問を実施。 口頭試問で受験生の適性、学修意欲、目的意識などを評価。 会話が得意な方におすすめ。
		第2回	1/14(火)~1/20(月)	2/21(金)		2/28(金)	3/5(水)		
	外国人留学生選抜A方式 (本学独自試験型)第1回・第2回	第1回	9/11(水)~9/17(火)	10/6(日)		10/12(土)	10/24(木)	●書類審査 50点 ●日本語 100点/60分 ●基礎英語 100点/60分 ●面接	書類審査、本学独自の筆記試験、面接を実施。 EJU未受験でも受験できる試験。
		第2回	1/14(火)~1/20(月)	2/21(金)		2/28(金)	3/5(水)		
	外国人留学生選抜B方式 (本学独自試験+日本留学試験併用型) 第1回・第2回	第1回	9/11(水)~9/17(火)	10/6(日)		10/12(土)	10/24(木)	●書類審査 50点 ●日本留学試験「日本語」100点 ※読解、聴解・聴読解の素点400点を100点に換算 ●基礎英語 100点/60分 ●面接	書類審査、EJU(日本語)のスコア、本学独自の筆記試験、面接を実施。 EJUのスコアに自信のある方におすすめ。
		第2回	1/14(火)~1/20(月)	2/21(金)		2/28(金)	3/5(水)		